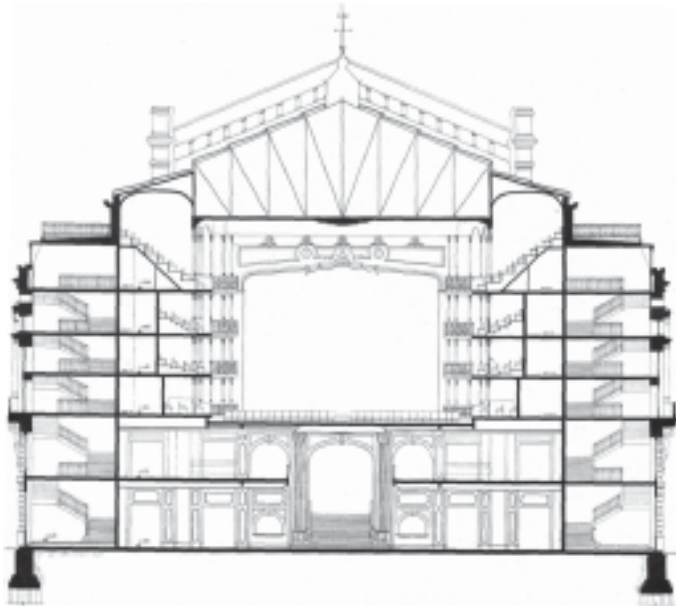
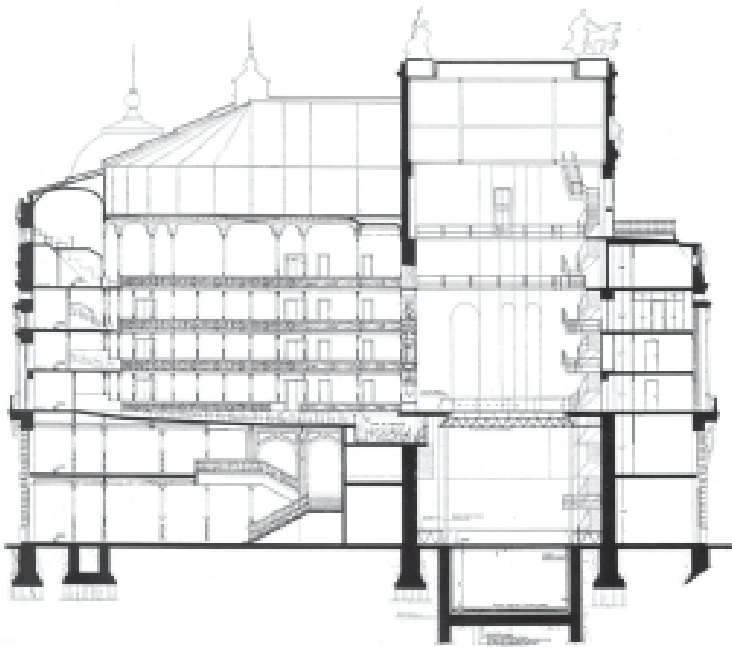


El *Torreón de Tramoya* o **Torre de Escenario**, es el espacio diáfano comprendido entre el suelo del contrafoso y la cubierta o tejado del escenario o espacio escénico. Está directamente unido al patio de butacas, palcos, galerías y accesos por el *arco de embocadura* y su altura es normalmente superior a la de la sala.

La finalidad del torreón es poder ocultar los elementos escenográficos, los equipos de iluminación y sonido por debajo y por encima de la embocadura sin que sean vistos por el público. Con este propósito, se construye la torre de escenario con una altura igual al doble de la de embocadura, espacio al que llamamos *telar*, y otro espacio debajo del escenario al que llamaremos *foso y contrafoso*, con el fin de poder ocultar los telones y otros elementos escenográficos.

El torreón está construido para poder instalar sobre sus muros las estructuras necesarias para soportar el peso de todos los mecanismos de elevación necesarios, *galerías de trabajo*, estructura del suelo del escenario, foso y contrafoso. Por ello, definiremos el torreón de tramoya como la parte del edificio que da servicio técnico directo a la escena, en sentido vertical y horizontal. Actualmente, la otra parte del servicio técnico se sitúa en el patio de butacas: cabinas de iluminación, sonido y audio visuales, además de la instalación de estructuras colocadas en la parte exterior de los palcos de público para la iluminación frontal-semicircular y el sonido.



**TEATRO ARRIAGA DE BILBAO**

Estudiaremos cada una de las partes del "Torreón de Tramoya", con el fin de conocer sus características técnicas, y su equipamiento general. Para ello partiremos del siguiente esquema de las zonas de trabajo del torreón:

